

Die Stärksten ihrer Klasse: Die neuen Bohrhämmer von Metabo

SDS-plus-2Kg-Bohrhämmer

KHE 2660 Quick
KHE 2860 Quick
UHE 2660-2 Quick
UHEV 2860-2 Quick

Die neuen SDS-plus-Bohrhämmer von Metabo überzeugen in der 2-Kilo-Klasse mit schneller Bohrleistung, robuster Bauweise und optimaler Ergonomie.

Nürtingen, August 2016: Metabo bringt im September vier neue SDS-plus Bohrhämmer der 2-Kilo-Klasse auf den Markt. Die extrem leistungsstarken Kombihämmer KHE 2660 Quick und KHE 2860 Quick sowie die Multihämmer UHE 2660-2 Quick und UHEV 2860-2 Quick eignen sich hervorragend für den anspruchsvollen Dauereinsatz. Dank der Hochleistungsschlagwerke mit Einzelschlagenergien von bis zu 3,4 Joule (gemäß EPTA 05/2009) gehören die neuen Modelle zu den stärksten ihrer Klasse. Ob Dübellöcher bohren, Fliesen entfernen oder Dosensenken: Dank ihrem optimalen ergonomischen Schwerpunkt und der kürzesten Baulänge am Markt liegen die neuen Maschinen perfekt in der Hand. Metabo bietet außerdem die einzigen Profi-Bohrhämmer mit Getriebegehäusen aus Aluminium-Druckguss. Die Maschinen sind dadurch äußerst strapazierfähig, langlebig und für die harten Anforderungen im Bauhandwerk und bei der Renovierung bestens gerüstet. Metabo produziert die neuen Bohrhämmer komplett am Stammsitz im schwäbischen Nürtingen.

Effizient arbeiten mit wenig Kraftaufwand

Die starken Metabo Marathon-Motoren sorgen in Kombination mit den Hochleistungsschlagwerken für eine schnelle Bohrgeschwindigkeit und damit für einen zügigen Arbeitsfortschritt. Die optimale ergonomische Griffkontur erlaubt eine sichere und komfortable Handhabung der neuen Maschinen, wodurch Anwender auch längere Arbeiten mit geringem Kraftaufwand durchführen. Der Umschalter liegt auf der Unterseite des Geräts, ist in das Gehäuse integriert und somit vor Beschädigung sowie Staub geschützt. Der KHE 2860 Quick und der UHEV 2860-2 Quick bohren Löcher mit bis zu 28 Millimetern Durchmesser in Beton, der KHE 2660 Quick und der UHE 2660-2 Quick mit bis zu 26 Millimetern. Im Meißel-Modus lassen sich Betonreste kraftvoll wegstemmen und mit ausgeschalteter Schlagfunktion bohren Profis mit großer Präzision in Porenbeton, Lochsteine oder Fliesen. Die Vario (V)-Elektronik erlaubt dem Anwender, die Drehzahl dem zu bearbeitenden Material anzupassen und so alle mineralischen Baustoffe sauber anzubohren. Der Multihammer UHEV 2860-2 Quick ist

zusätzlich mit der Vario-Tacho-Constamatic-(VTC)-Vollwellenelektronik ausgestattet, welche die Drehzahl auch unter Last konstant hält. Insbesondere bei größeren Durchmessern oder Bohrtiefen garantiert die VTC-Elektronik Handwerkern einen kontinuierlich schnellen Arbeitsfortschritt. Die beiden neuen Multihämmer von Metabo sind die einzigen Profi-Kombihämmer mit zusätzlichem Zwei-Gang-Getriebe. Im zweiten Gang bohren Handwerker ohne Schlag kraftvoll und schnell mit bis zu 2,5-facher Drehzahl. Bei allen neuen Bohrhämmern reduziert die mechanische S-automatic Sicherheitskupplung die Unfallgefahr auf ein absolutes Minimum, indem sie den Antrieb unmittelbar entkoppelt, sobald der Bohrer blockiert. Mit dem Metabo Quick System können Handwerker das SDS-plus-Bohrfutter mit nur einem Handgriff gegen ein Schnellspannbohrfutter für Holz- und Metallbohrer austauschen – so lassen sich auch Holz und Metall effizient bearbeiten.

SDS-plus-2Kg-Bohrhämmer

KHE 2660 Quick
KHE 2860 Quick
UHE 2660-2 Quick
UHEV 2860-2 Quick

Mit den neuen SDS-plus-Hämmern ergänzt Metabo sein umfangreiches Bohrhämmer-Programm: Von kompakten Akku-, Kombi- und Multihämmern im SDS-plus-Bereich bis hin zu den extrem leistungsstarken SDS-max-Kombi- und Meißelhämmern bieten die Nürtinger für jede Anwendung die passende Maschine. Wie für alle Profihämmer bietet Metabo auch für seine neuen Geräte umfangreiches Zubehör: Von Hartmetall-Hammerbohrern mit zwei oder vier Schneiden bis hin zu hartmetallbestückten Bohrkronen erhalten Handwerker alles, was sie benötigen. Mit den neuen Bohrhämmern bringt Metabo auch eine neue Serie von selbstschärfenden SDS-plus-Premiummeißeln auf den Markt, die durch ihre hohe Lebensdauer bei maximaler Abbruchleistung überzeugen. Die Metabo-Systemlösungen beinhalten außerdem passende Sauger und Absaugadapter für alle Materialien, mit denen Anwender sich optimal vor Staub schützen und den Arbeitsplatz sauber halten. Die Absaugsysteme von Metabo sind von der Berufsgenossenschaft der Bauwirtschaft (BG BAU) zertifiziert.

* * *

Diese Presseinformation samt Bildern finden Sie auch im Internet unter

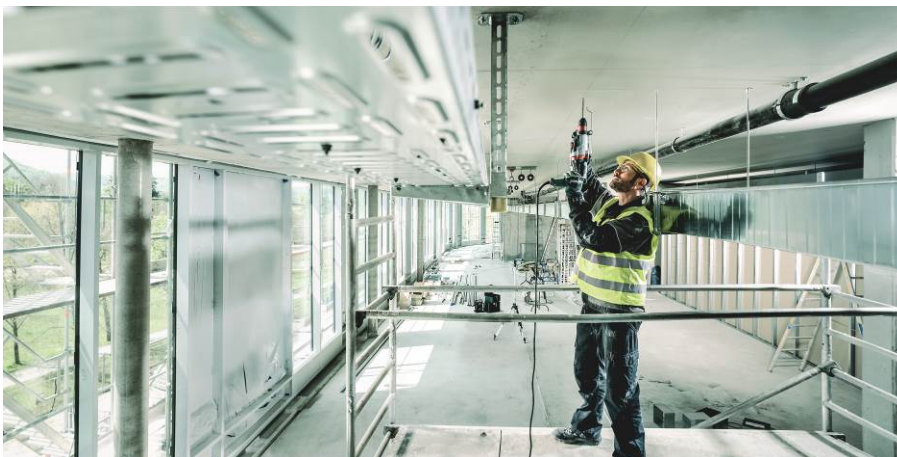
www.cc-stuttgart.de/presseportal



SDS-plus-2Kg-Bohrhämmer

KHE 2660 Quick
KHE 2860 Quick
UHE 2660-2 Quick
UHEV 2860-2 Quick

Starker Vertreter einer robusten und leistungsfähigen Bohrhammer-Generation: Der Multihammer UHEV 2860-2 Quick mit Alu-Druckgussgehäuse besitzt eine Einzelschlagenergie von 3,4 Joule. Dank optimierter Ergonomie liegt das Gerät perfekt in der Hand. **Foto: Metabo**



Starke Leistung und perfekte Ergonomie: Die neuen SDS-plus-Bohrhämmer von Metabo sind extrem robust und besonders für den harten Dauereinsatz geeignet. **Foto: Metabo**

SDS-plus-2Kg-Bohrhämmer

KHE 2660 Quick
KHE 2860 Quick
UHE 2660-2 Quick
UHEV 2860-2 Quick



Der Kombihammer KHE 2860 Quick beim Einsatz auf der Großbaustelle: Mit den neuen Geräten bohren Profis Löcher in Beton mit bis zu 28 Millimetern Durchmesser. Alle neuen Bohrhammer sind mit umfangreichem Zubehör kombinierbar: hier mit Bohrkronen zum Dosensenken von bis zu 68 Millimetern Durchmesser und Staubabsaugung. **Foto: Metabo**

Alle Fotos zur journalistischen Nutzung mit Nennung der Quellenangabe zum Abdruck frei.

Über Metabo

Die Metabowerke GmbH in Nürtingen ist ein traditionsreicher Hersteller von Elektrowerkzeugen und Anbieter von Zubehör für professionelle Anwender. Unter dem Markennamen Metabo bietet der Vollsortimenter Maschinen und Zubehör vor allem für die Kernzielgruppen Metallhandwerk und -industrie sowie Bauhandwerk und Renovierung. 1924 im schwäbischen Nürtingen gegründet, ist Metabo heute ein mittelständisches Unternehmen, das außer am Stammsitz Nürtingen auch im chinesischen Shanghai produziert. 25 Vertriebsgesellschaften und mehr als 100 Importeure sichern die internationale Präsenz. Weltweit arbeiten 1.800 Menschen für Metabo. Sie haben im Jahr 2015 einen Umsatz von 408 Millionen Euro erwirtschaftet. Mehr über das Unternehmen Metabo und seine Produkte unter **www.metabo.com**

Pressekontakt:

Clarissa Bucher
Metabowerke GmbH
Metabo-Allee 1
72622 Nürtingen
Telefon: +49 (7022) 72-22 29
Telefax: +49 (7022) 72-28 24
cbucher@metabo.de

Hubert Heinz / Elke Vetter
Communication Consultants
Breitwiesenstr. 17
70565 Stuttgart
Telefon: +49 (711) 9 78 93-21 / -25
Telefax: +49 (711) 9 78 93-51 / -44
heinz@cc-stuttgart.de / vetter@cc-stuttgart.de

SDS-plus-2Kg-Bohrhämmer

KHE 2660 Quick
KHE 2860 Quick
UHE 2660-2 Quick
UHEV 2860-2 Quick